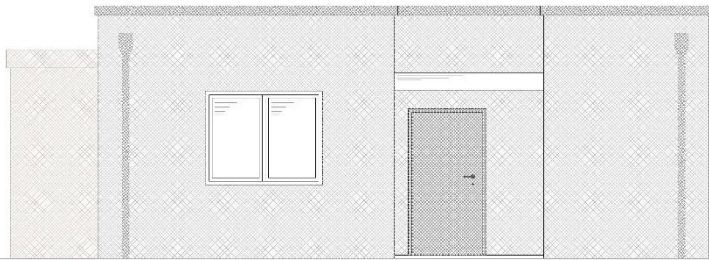


Gleisschleife Leutewitz Endstellen- und UW-Gebäude

Friedrichstraße 24, 01067 Dresden • www.bps-rail.de



Ostansicht



Westansicht

// Projektbeschreibung

Im Rahmen der Erneuerung / Umgestaltung der Gleisschleife Leutewitz soll das bestehende Endstellengebäude abgerissen und durch ein neues Endstellengebäude ersetzt werden. Außerdem soll im gleichen Zuge ein separates Unterwerksgebäude errichtet werden.

// Projektdaten

Lage: Dresden / Sachsen
Auftraggeber: VCDB, GRE – Gauff Rail Engineering GmbH & Co. KG
Ansprechpartner: Herr Buch,
Herr Almeroth
Hauptbearbeiter: Andreas Blöth
Nachunternehmer: IB Wagner + Paul
(Tragwerksplanung)
Projektkosten OLA: ca. 250.000 €
Honorarsumme: ca. 16.500 €
Zeitraum: 12/2014 – 06/2016

// Unsere Leistungen

Vorentwurfs-, Entwurfs- und Genehmigungsplanung:

- Überarbeitung des Gebäudevorentwurfs
- Technische Erläuterungen
- Kostenberechnung
- Statische Berechnungen

// Technische Parameter

Endstellengebäude:

- Eingeschossig mit Flachdach und vierseitiger Attika
- Wände im Ziegelmauerwerk
- Decke in Stahlbeton

Unterwerksgebäude:

- Kompakt-GUW als Container oder als Stahlbeton-Fertigteil-Raumzelle