

Gleisschleife Leutewitz

Endstellen- und UW-Gebäude

Projektbeschreibung

Im Rahmen der Erneuerung / Umgestaltung der Gleisschleife Leutewitz soll das bestehende Endstellengebäude abgerissen und durch ein neues Endstellengebäude ersetzt werden. Außerdem soll im gleichen Zuge ein separates Unterwerksgebäude errichtet werden.

Technische Parameter

Endstellengebäude:

- Eingeschossig mit Flachdach und vierseitiger Attika
- Wände im Ziegelmauerwerk
- Decke in Stahlbeton

Unterwerksgebäude:

- Kompakt-GUW als Container oder als Stahlbeton-Fertigteil-Raumzelle

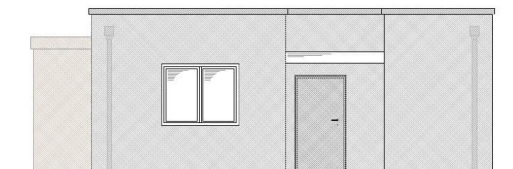
Unsere Leistungen

Vorentwurfs-, Entwurfs- und Genehmigungsplanung:

- Überarbeitung des Gebäudevorentwurfs
- Technische Erläuterungen
- Kostenberechnung
- Statische Berechnungen

Projektdaten

Lage:	Dresden / Sachsen
Auftraggeber:	VCDB, GRE – Gauff Rail Engineering GmbH & Co. KG
Ansprechpartner:	Herr Buch, Herr Almeroth
Hauptbearbeiter:	Andreas Blöth
Nachunternehmer:	IB Wagner + Paul (Tragwerksplanung)
Projektkosten:	ca. 250.000 €
Honorarsumme:	ca. 16.500 €
Zeitraum:	12/2014 – 06/2016



Ostansicht



Westansicht