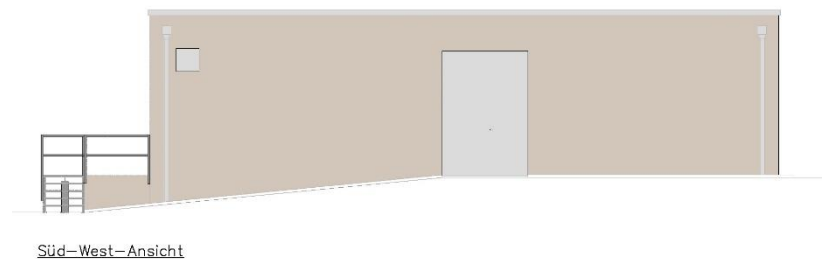
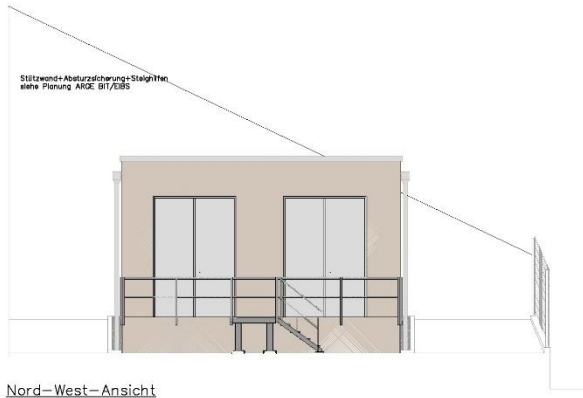


GUW 56

Dresden – Nossener Brücke

Friedrichstraße 24, 01067 Dresden • www.bps-rail.de



Projektbeschreibung

Im Rahmen des Vorhabens „Stadtbahn 2020, Straßenbahnneubaustrecke Nossener Brücke – Nürnberger Straße TA 1.2“ war zur Sicherstellung einer ausreichenden und ununterbrochenen Bahnenergieversorgung ein neues Gleichrichterunterwerk zu planen. Als Standort war das südöstliche Widerlager der Nossener Brücke vorgesehen. Aufgrund der Überschwemmung des Grundstückes während des Weißeritzhochwassers im August 2002 war ein baulicher Hochwasserschutz zu berücksichtigen. Erreicht wurde dieser durch das „Anheben“ des EG Fußbodens.

Unsere Leistungen

Vorentwurfs-, Entwurfs- und Genehmigungsplanung beinhaltet u.a.:

- Erarbeitung von zwei Grundriss- / Gebäudevarianten
- Technische Erläuterungen
- Kostenberechnung
- Statische Berechnungen für das Tragwerk
- Planung der technischen Gebäudeausrüstung

Projektdaten

Lage:	Dresden / Sachsen
Auftraggeber:	EIBS GmbH
Ansprechpartner:	Herr Schwenke, Tel.: 0351 4661-826
Hauptbearbeiter:	Andreas Blöth
Nachunternehmer:	IB Wagner + Paul (Tragwerksplanung)
Projektkosten:	ca. 310.000 €
Honorarsumme:	ca. 28.600 €
Zeitraum:	05/2015 – 10/2016

Technische Parameter

- Gebäude: oberirdisches Vollgeschoss mit Kabelkeller
- zwei Transformatorenräume, ein Schaltanlagenraum, WC
- Hochwasserschutz: Fußboden EG ca. 0,90 m über OK Gehweg
- Anordnung der Lichtschächte vor Transformatorkammern ca. 0,90 m über OK Gehweg